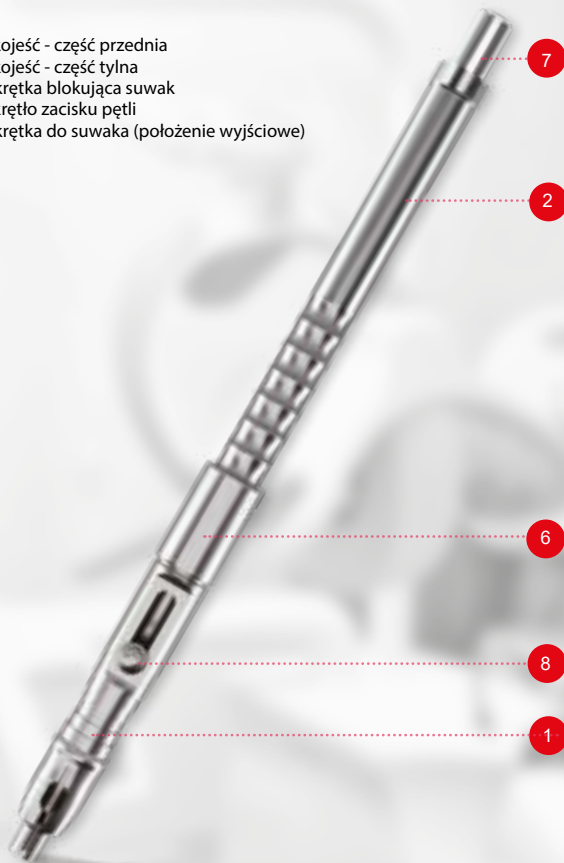




btrpen Broken
Tool
Remover

Fot. 1 **BUDOWA** zewnętrzna BTR PEN

1. Rękojeść - część przednia
2. Rękojeść - część tylna
6. Nakrętka blokująca suwak
7. Pokrętło zacisku pętli
8. Nakrętka do suwaka (położenie wyjściowe)



Skład BTR PEN wraz z wyposażeniem:



BTR PEN - 1 szt.
narzędzie ze stali nierdzewnej



Kalibrator do BTR PEN - 1 szt.



Końcówka z pętłą do BTR PEN - 5 szt.

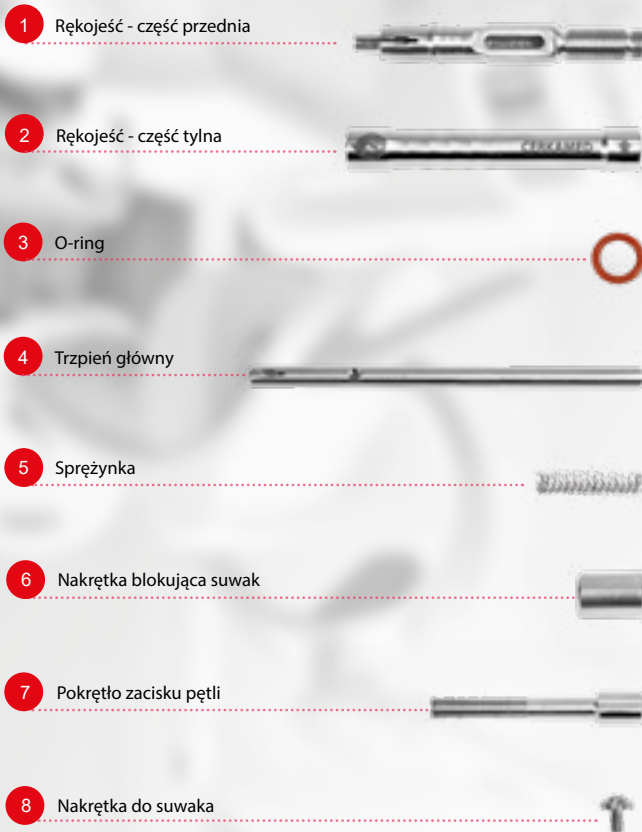


Sprężynka do BTR PEN - 2 szt.
mięka i twarda
(trzecia sprężynka o średniej twardości zamocowana w BTR PEN)



Silikonowy o-ring do BTR PEN - 3 szt.

Fot. 2 **BUDOWA** BTR PEN - części



DEMONTAŻ BTR PEN

- Odkręć nakrętkę do suwaka (8) od rękojeści - część przednia (1).
- Z rękojeści - część tylna (2) odkręć pokrętko zacisku pętli (7).
- Od rękojeści - część przednia (1) odkręć rękojeść - część tylna (2).
- Z rękojeści - część tylna (2) wyciągnij sprężynkę (5).
- Z rękojeści - część przednia (1) wyciągnij trzpień główny (4).
- Z rękojeści - część przednia (1) odkręć nakrętkę blokującą suwak (6).
- Z rękojeści - część przednia (1) zdejmij o-ring (3).

Zobacz film instruktażowy na btr-pen.com

MONTAŻ BTR PEN

1.



Na rękojęść - część przednia (1) załóż o-ring (3) w wyżłobionym miejscu.

2.



Na rękojęść - część przednia (1) nakręć nakrętkę blokującą suwak (6) otworem o większej średnicy skierowanym w kierunku o-ringa.

3.



Do rękojęści - część przednia (1) włóż trzpień główny (4).

4.



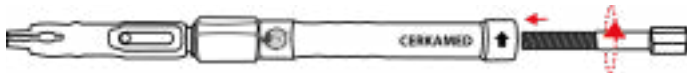
Do rękojęści - część tylna (2) włóż sprężynkę (5).

5.



Skręć razem dwie części rękojęści.

6.



Do rękojęści - część tylna (2) wkręć pokrętło zacisku pętli (7).

7.



Wkręć nakrętkę do suwaka (8) w otwór w trzpieniu głównym (4) widoczny w wycięciu rękojęści - część przednia (1).

Zobacz film instruktażowy na btr-pen.com

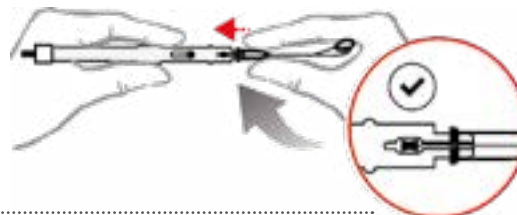
MONTAŻ końcówki z pętlą do BTR PEN

1.

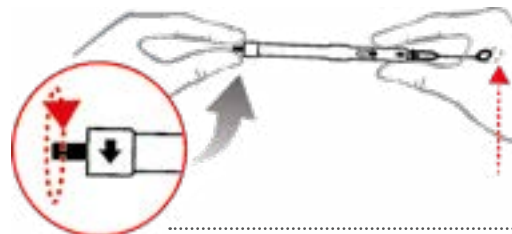


UWAGA: Nakrętka do suwaka (8) musi znajdować się w położeniu wyjściowym (patrz. Fot.1) Do regulacji położenia nakrętki służy pokrętło zacisku pętli (7).

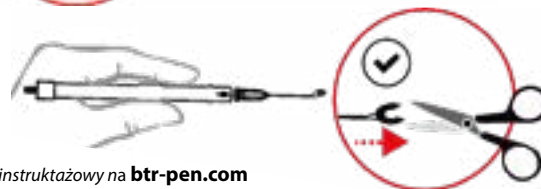
2.



3.



4.

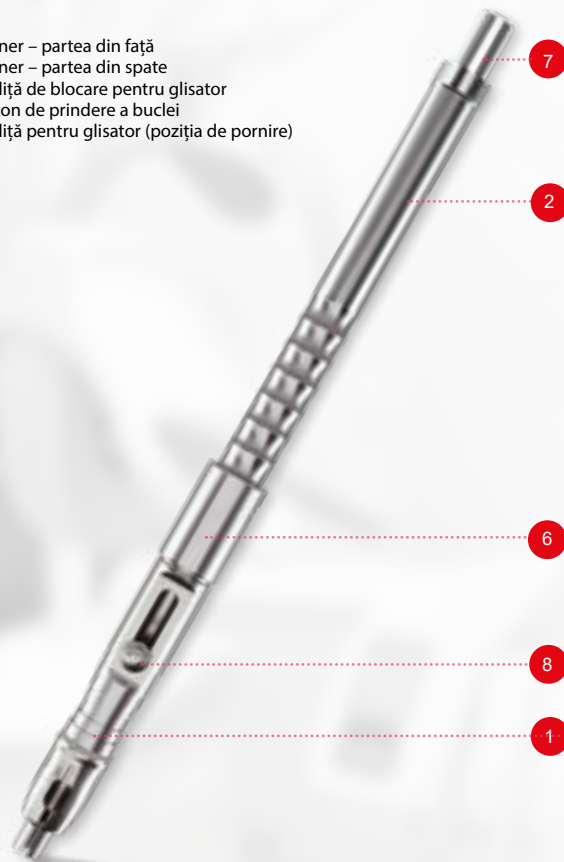


Zobacz film instruktażowy na btr-pen.com

Data ostatniej aktualizacji: 16.01.2023/3

Fot. 1 **CONSTRUCȚIA** exterioară BTR PEN

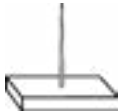
1. Mâner – partea din față
2. Mâner – partea din spate
6. Piuliță de blocare pentru glisator
7. Buton de prindere a buclei
8. Piuliță pentru glisator (poziția de pornire)



Componentele BTR PEN împreună cu echipamentul:



BTR PEN - 1 buc.
Instrument din oțel inoxidabil



Calibrator pentru BTR PEN – 1 buc.



Vârf cu buclă pentru BTR PEN – 5 buc.

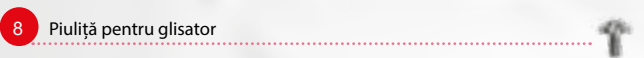
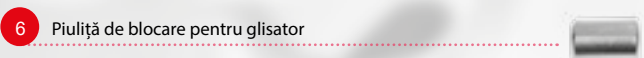
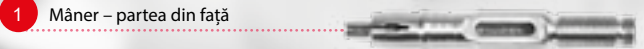


Arc pentru BTR PEN – 2 buc.
moale și tare
(al treilea arc, de o duritate medie, este montat în BTR PEN)



O-ring din silicon pentru BTR PEN – 3 buc.

Fot. 2 **CONSTRUCȚIA** BTR PEN – componente



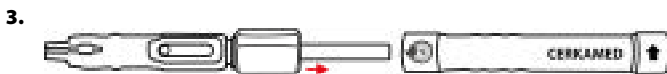
DEMONTAREA BTR PEN



Deșurubați piulița pentru glisator (8) de pe mâner – partea din față (1).



Deșurubați butonul de prindere a buclei (7) din mâner – partea din spate (2).



Deșurubați mânerul – partea din spate (2) de pe mâner – partea din față (1).



Scoateți arcul (5) din mâner – partea din spate (2).



Scoateți tija principală (4) din mâner – partea din față (1).



Deșurubați piulița de blocare pentru glisator (6) din mâner – partea din față (1).



Scoateți o-ringul (3) din mâner – partea din față (1).

MONTAREA BTR PEN



Aplicați o-ringul (3) pe mâner – partea din față (1), în locul canelat.



Introduceți tija principală (4) în mâner – partea din față (1).



Înfiletați împreună cele două părți ale mânerului.



Înșurubați butonul de prindere a buclei (7) la mâner – partea din spate (2).



Înșurubați piulița pentru glisator (8) în orificiul din tija principală (4) vizibil în canelarea mânerului – partea din față (1).



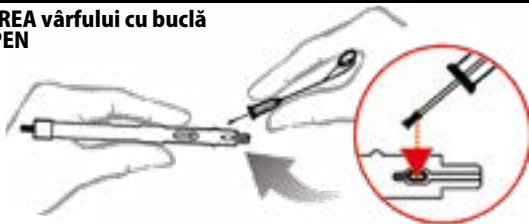
Înșurubați piulița de blocare pentru glisator (6) pe mâner – partea din față (1), cu orificiul cu diametrul mai mare îndreptat în direcția o-ringului.



Introduceți arcul (5) în mâner – partea din spate (2).

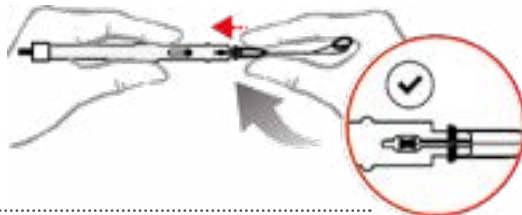
MONTAREA vârfului cu buclă la BTR PEN

1.

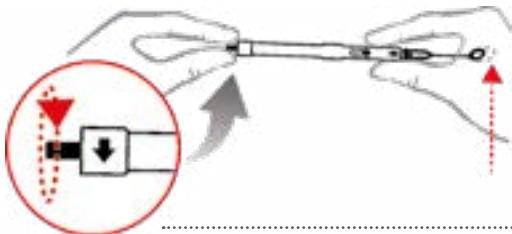


ATENȚIE: Piulița pentru glisator (8) trebuie să se afle în poziție de pornire (vezi Fot.1)
Pentru a regla poziția piuliței, este folosit butonul de prindere a buclei (7).

2.



3.



4.



btr-pen.com



cerkamed.com